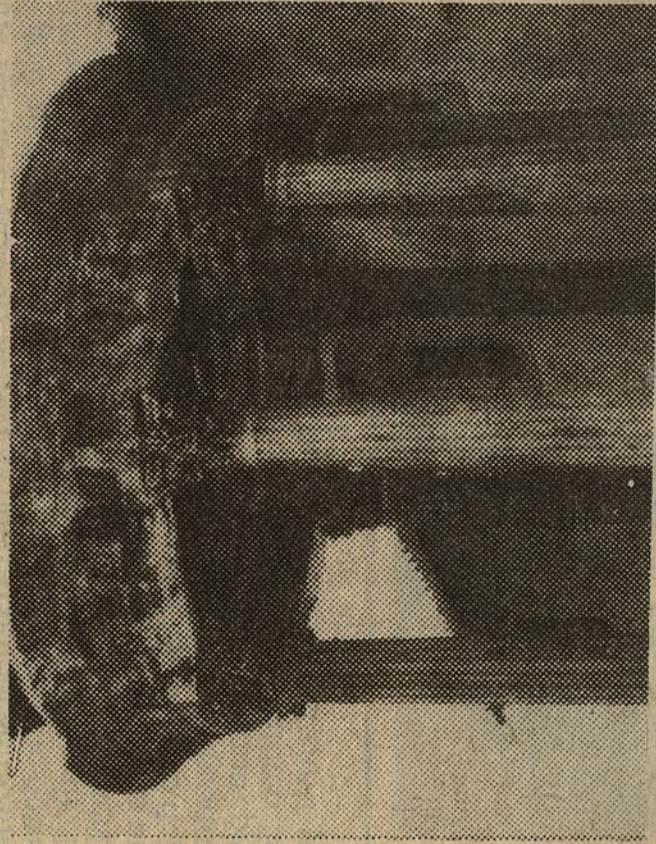


Cronache della provincia
Sabato 28 aprile 1990

Paestrina. Museo Nazionale

Speriamo prestissimo la ricostruzione della Tholos

PALESTRINA - Due anni fa, il 16 e 17 aprile del 1988, si tenne nella nostra città il 1° Convegno archeologico sull'urbanistica e architettura dell'antica Prenceste. Tra i vari problemi sollevati dal prof. Paolo Facelli, emerse anche quello della ricomposizione della tholos che, già sita nell'area dell'emiclo destro del Tempio, era stata impropriamente ricostruita nel 1954 in un cortile interno del Museo e, poi, qualche anno fa, smembrata com'è tuttora. Sono trascorsi due anni e i resti sono... conservati all'interno del Criptoportico sottostante la cavea, sempre amontati e per questi soggetti a facile dispersione. La tholos era un vero e proprio tempiet-



to; l'edicola aveva sette colonnine corinzie poggiate su un podio terminante con un fregio dorico e una transenna di travertino; sui capitelli poggiavano bloc-

chi comprendenti architrave e fregio dorico. Essa era costruita su uno dei punti culturalmente più importanti di tutto il Santuario, e cioè il pozzo sacro della

terrazza degli emicicli, da cui venivano estratte le "sortes" (gli oracoli) da un bambino; l'estrazione delle sorti è riportata nell'ormai famoso passo del "De divinatione" di Cicerone e, inoltre, è magnificamente raffigurata sul coperchio di una cista rettangolare, oggi conservata nel Museo di Valle Giulia a Roma. La ricostruzione della tholos sul suo sito originario, cioè di fronte all'emiclo destro del Tempio che, ci auguriamo venga restituita al più presto restituendole, pertanto, il ruolo da essa posseduto nel Santuario della Fortuna ed anche perché è uno degli elementi architettonici meglio conservati del Tempio.

Angelo Pinci