

## Resti di una Domus Tardorepubblicana

“Resti di una domus tardorepubblicana” è il titolo di un articolo di Francesco Di Mario apparso sul n. 10/1991 del Bollettino di Archeologia edito dal Ministero per i Beni Culturali e Ambientali nel dicembre 1993.

In esso viene fatto il resoconto delle indagini archeologiche condotte, nei mesi di novembre e dicembre 1991 per conto della Procura della Repubblica, in un terreno sito in viale Pio XII. Lo scopo dell'indagine era quello di accertare la presenza di resti archeologici e gli eventuali danneggiamenti causati dallo sbancamento di una parte del terreno e dalla costruzione di un edificio in cemento armato.

L'intervento della Soprintendenza è consistito nel ripulire le pareti dello sbancamento liberandole dalla terra.

Durante i lavori di scavo sono venuti alla luce alcuni resti archeologici molto frammentari: tegoli, coppi, mattoni, mattoncini di opera spicata, frammenti di pareti con intonaco bianco e altre dipinte di ros-

so, “scutulata pavimentata”, frammenti di pavimento in cocchiopesto circondato da una fascia di tessere quadrate bianche formanti il disegno di svastiche, infine un grande frammento di dolio.

Ripulendo, poi, le pareti dello sbancamento, sono apparse le strutture murali e pavimentali con chiari segni di tagli e danneggiamenti prodotti dalle ruspe e dai mezzi meccanici usati per i lavori di costruzione dell'edificio moderno. Secondo il Di Mario le strutture murarie rinvenute dovrebbero essere pertinenti ad una domus di epoca tardorepubblicana della seconda metà del I secolo a.C.

I lavori da allora sono sospesi in attesa che si trovi una idonea soluzione sia per salvaguardare i resti della domus romana, sia per permettere di terminare i lavori della costruzione moderna, magari apportando opportune modifiche che rendano appunto visibili e diano una adeguata sistemazione ai resti archeologici rinvenuti.

Angelo Pinci

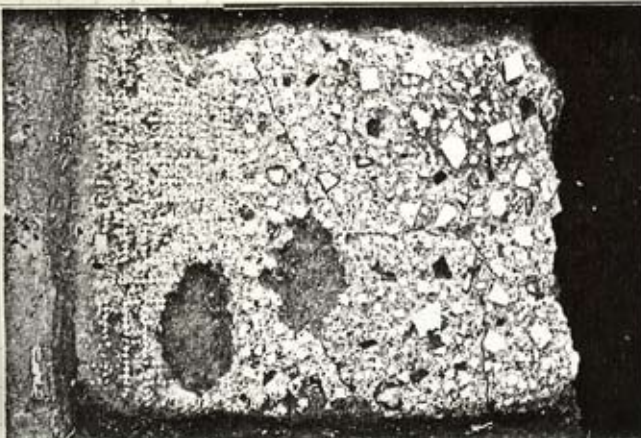


FIG. 23. PALESTRINA. VIALE PIO XII. PAVIMENTO C

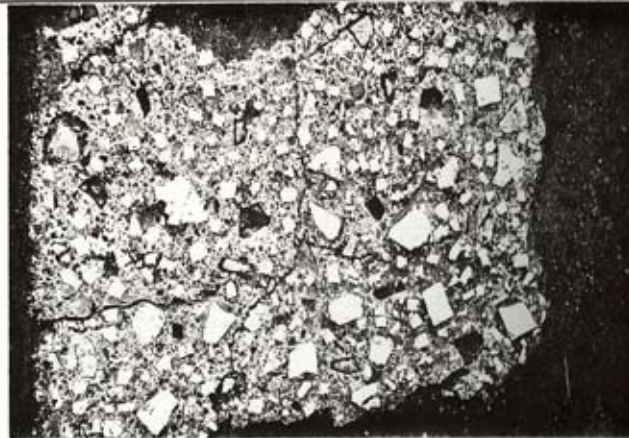


FIG. 24. PALESTRINA. VIALE PIO XII. PAVIMENTO C. PARTICOLARE